



Performance and productivity

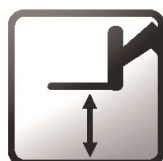
- Best load capacities
- Rear axle lock and tilt corrector in standard
- Flow Sharing in standard enabling a simultaneous and proportional control of 4 movements

Powerful and robust

- High strength monoblock chassis
- Rough terrain capacities

Hydrostatic transmission and inching pedal

- Comfort and ergonomoy
- Driving position reducing fatigue at work



Placing height:
13,60 m



Maximum lift
capacity: 3600 kg

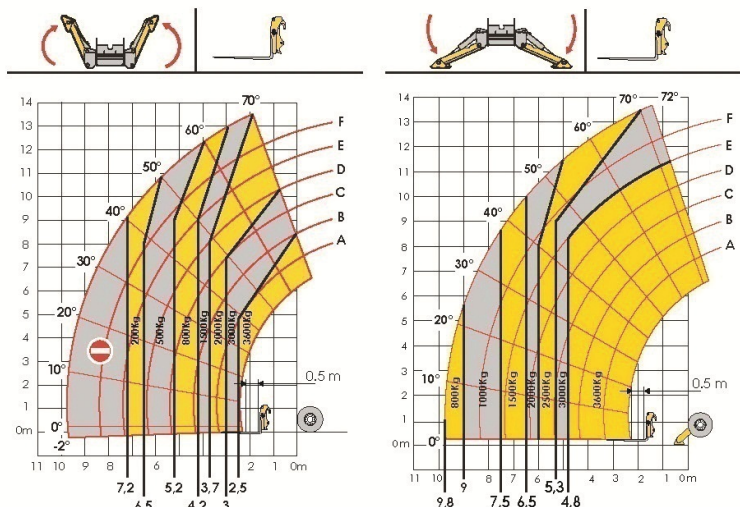
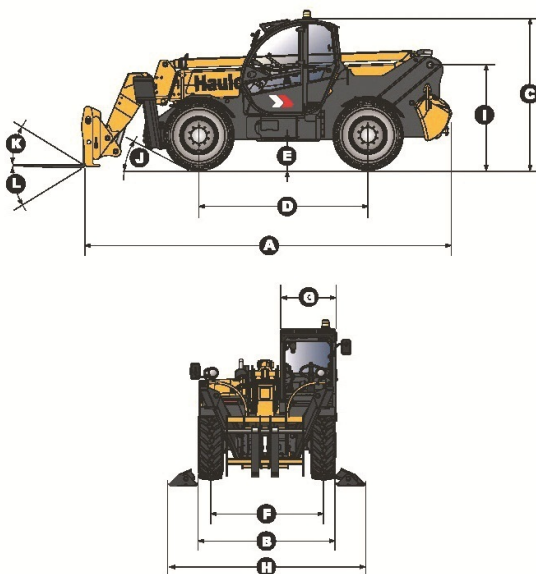


TECHNICAL DATA

Maximum lift capacity	حداکثر ظرفیت بالابری	3600 kg
Lift capacity to full height	ظرفیت بالابری در حداکثر ارتفاع	3000 kg
Lift capacity at full reach	حداکثر ظرفیت بالابری در بیشترین دسترسی افقی	800 kg
Maximum fork height	حداکثر ارتفاع شاخه ها	13.6 m
Reach at maximum fork height	دسترسی افقی در حداکثر ارتفاع شاخه ها	1.5 m
Maximum forward reach	حداکثر دسترسی افقی	9.8 m

A Length	طول دستگاه	6.43 m
B Width	عرض دستگاه	2.43 m
C Height	ارتفاع دستگاه	2.6 m
D Wheelbase	فاصله چرخ ها	2.89 m
E Ground clearance	فضای باز دستگاه تا زمین	50 cm
F Track width	عرض ماشین	2 m
G Cab width	عرض کابین	0.96 m
H Overall width - stabilizers down	عرض دستگاه در حالت باز بودن جک ها	3.34 m
I Height to high boom pivot	ارتفاع محور بوم تا زمین	1.76 m
J Approach angle	زاویه دسترسی	29°
K Upper rotation of forks	چرخش شاخه ها به سمت بالا	18°
L Lower rotation of forks	چرخش شاخه ها به سمت پایین	104°
Turning radius (outside wheels)	شعاع گردش در حالت بیرون بودن چرخ ها	4.5 m
Weight with forks	وزن دستگاه با شاخه ها	10340 kg
Tyres type	نوع لاستیک	405/70 - 24

Engine model	مدل موتور	KOHLER TIER IV	PERKINS TIER III
Engine Capacity	ظرفیت موتور	3400 cm ³	4400 cm ³
Engine power output	خروجی توان موتور	55.4kW @ 2200rpm	70kW @ 2300rpm
Engine torque	گشتاور موتور	375Nm @ 1400rpm	392Nm @ 1400rpm
Transmission type	سیستم انتقال قدرت	Hydrostatique	Hydrostatique
Fuel tank	مخزن سوخت	130 l	130 l
Engine oil	روغن موتور	15 l	7 l



Placing height : 13,60 m

Maximum lift capacity: 3600 kg