



Performance and productivity

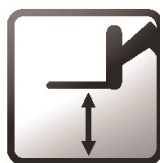
- Best load capacities
- Rear axle lock and tilt corrector in standard
- Flow Sharing in standard enabling a simultaneous and proportional control of 4 movements

Powerful and robust

- High strength monoblock chassis
- Rough terrain capacities

Hydrostatic transmission and inching pedal

- Comfort and ergonomomy
- Driving position reducing fatigue at work



Placing height :
13.6 m

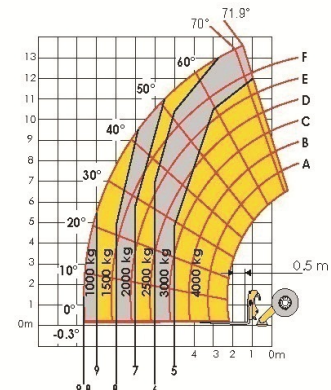
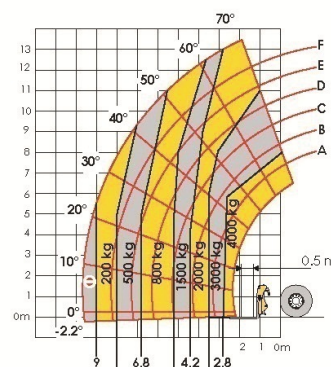
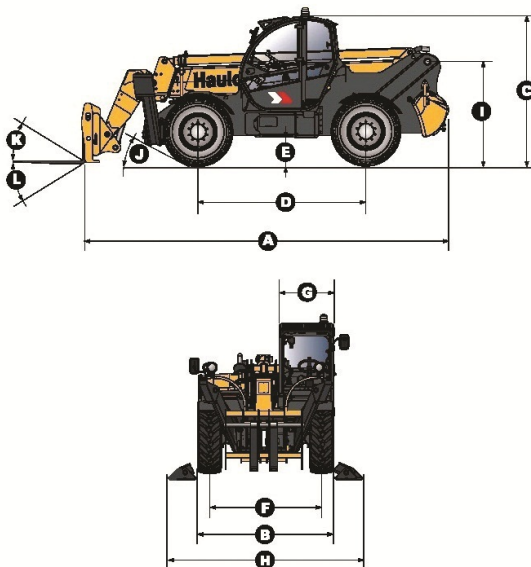


Maximum lift
capacity : 4000 kg



TECHNICAL DATA

Maximum lift capacity	حداکثر ظرفیت بالابری	4000 kg
Lift capacity to full height	ظرفیت بالابری در حداکثر ارتفاع	3000 kg
Lift capacity at full reach	حداکثر ظرفیت بالابری در بیشترین دسترسی افقی	1000 kg
Maximum fork height	حداکثر ارتفاع شاخه ها	13.6 m
Reach at maximum fork height	دسترسی افقی در حداکثر ارتفاع شاخه ها	1.5 m
Maximum forward reach	حداکثر دسترسی افقی	9.8 m
A Length		
طول دستگاه 6.46 m		
B Width		
عرض دستگاه 2.43 m		
C Height		
ارتفاع دستگاه 2.6 m		
D Wheelbase		
فاصله چرخ ها 2.89 m		
E Ground clearance		
فضای باز دستگاه تا زمین 50 cm		
F Track width		
عرض ماشین 1.93 m		
G Cab width		
عرض کابین 0.96 m		
H Overall width - stabilizers down		
عرض دستگاه در حالت باز بودن جک ها 3.34 m		
I Height to high boom pivot		
ارتفاع محور بوم تا زمین 1.75 m		
J Approach angle		
زاویه دسترسی 29 °		
K Upper rotation of forks		
چرخش شاخه ها به سمت بالا 18 °		
L Lower rotation of forks		
چرخش شاخه ها به سمت پایین 104 °		
Weight with forks	وزن دستگاه با شاخه ها	10710 kg
Tyres type	نوع لاستیک	400/80-24
Engine model		
مدل موتور	KOHLER TIER IV	PERKINS TIER III
Engine Capacity		
ظرفیت موتور	3400 cm ³	4400 cm ³
Engine power output		
خروجی توان موتور	55.4kW @ 2200rpm	70kW @ 2300rpm
Engine torque		
گشتاور موتور	375Nm @ 1400rpm	392Nm @ 1400rpm
Transmission type		
سیستم انتقال قدرت	Hydrostatique	Hydrostatique
Fuel tank		
مخزن سوخت	130 l	130 l
Engine oil		
روغن موتور	15 l	7 l



Placing height: 13.6 m
Maximum lift capacity: 4000 kg

